

SOLIDWORKS-DESKTOP INSTALLATIONSANLEITUNG



Visiativ Support



Visiativ Germany GmbH

Hauptsitz Visiativ Germany GmbH | Kirchdorfer Str. 14b, 83052 Bruckmühl | T +49 8062 71 90 | F +49 8062 71 92

www.visiativ.de

Liebe Kunden,

der Zweck dieser Installationsanleitung ist es, Ihre erste SOLIDWORKS Installation in den folgenden drei Schritten zu begleiten:

1. SOLIDWORKS Installationspaket aus dem Kundenportal herunterladen
2. SOLIDWORKS Installation
3. SOLIDWORKS Lizenz-Aktivierung

Weitere Hilfe zu SOLIDWORKS Installationen, empfohlene Schritte bei SOLIDWORKS Updates sowie Infos zu erweiterten Einstellungen, finden Sie auf unserer Website, unter [SOLIDWORKS Hilfe - FAQ](#).

Mit freundlichen Grüßen
Ihr Visiativ Support Team

Ihr Kontakt zum Visiativ Support:

E-Mail: support.germany@visiativ.com

Hotline-Telefon: +49 8062 90 46 9-46

[Online-Support per TeamViewer](#)

Hotline-Zeiten:

Montag - Donnerstag: 8:00 Uhr – 17:00 Uhr

Freitag: 8:00 Uhr - 15:30 Uhr

INHALTSVERZEICHNIS

1	Aktivitäten vor der Installation.....	4
1.1	Vorbereitung	4
1.2	Aktuelles SOLIDWORKS Installationspaket herunterladen	5
1.3	Hardware-/Software-Überprüfung	10
1.4	Antivirus-/Firewall-Einstellungen	10
2	SOLIDWORKS Installation	11
2.1	Einzelplatz-Installation	11
3	Lizenz-Aktivierung/-Deaktivierung	15
3.1	Automatische Lizenz-Aktivierung bei Einzelplatzinstallation	15
3.2	Automatische Lizenz-Deaktivierung beim Einzelplatz	16
3.3	Manuelle Lizenz-Aktivierung/-Deaktivierung beim Einzelplatz (per E-Mail)	17

1 AKTIVITÄTEN VOR DER INSTALLATION

1.1 VORBEREITUNG

Sie erhalten über diesen Link sämtliche Informationen über Dokumentationen, Downloadpakete, Anforderungen an Hard- und Software und vieles mehr:

<https://www.3ds.com/support/>

auf dieser Seite bekommen Sie einen Überblick über alle Bereiche, die Ihnen 3DEXPERIENCE/SOLIDWORKS zur Verfügung stellt.

https://www.3ds.com/fileadmin/Support/Images/New_Customer/DS_Passport_and_Support_Roles.pdf

Schnellstart-Anleitung als PDF in englischer Sprache für den DS Passport

Für einen vollen Zugriff auf viele Inhalte auf diesen Internetseiten ist ein Konto erforderlich, das auf Ihrer E-Mail-Adresse und einem Passwort basiert.

Vor der Installation prüfen Sie bitte die Systemanforderungen von SOLIDWORKS (<https://www.solidworks.com/support/system-requirements>):

- Betriebssystem
- MS Office-Produkte
- besonders auf die verwendete Grafikkarte und deren Treiber
<https://www.solidworks.com/support/hardware-certification/>

Um eine neue SOLIDWORKS Installation für die **Desktop-Variante** herunterzuladen, gehen Sie wie folgt vor:

- Legen Sie sich Ihre SOLIDWORKS-Seriennummer zurecht. Die SOLIDWORKS-Seriennummer haben Sie von der MB CAD Administration erhalten.

Sie können sich Ihre SOLIDWORKS-Seriennummer auch in der Software anzeigen lassen. Hierfür gehen Sie einfach in den Menüpunkt SOLIDWORKS > Hilfe > SOLIDWORKS Info ...

- Gehen Sie auf die Webseite: <https://www.solidworks.com/sw/support/downloads.htm>
- Alternativ: <https://u.pcloud.link/publink/show?code=49witalK>

Beachten Sie, dass Sie mit diesen Links die Daten für den Installations-Manager erhalten, mit diesem Werkzeug können Sie dann das Installationspaket herunterladen und die Anwendung installieren.

Bevor Sie das Werkzeug öffnen, prüfen Sie bitte, ob bei der exe-Datei unter „Eigenschaften“ ein ‚Zulassen‘-Haken zu setzen ist!

Aus dem Ordner heraus, starten Sie den Download oder die Installation am besten mit der Option „Als Administrator ausführen“ und schalten Sie ggf. Ihre Anti-Virus-Software ab, da dann sichergestellt wird, dass alle Daten für die Installation zur Verfügung stehen.

Folgen Sie den weiteren Schritten im Installations-Manager!

1.2 AKTUELLES SOLIDWORKS INSTALLATIONSPAKET HERUNTERLADEN

Es ist empfehlenswert, das vollständige Installationspaket vorab herunterzuladen, bevor die eigentliche Installation beginnt. Dabei wird SOLIDWORKS mit allen Produkten wie z. B. Composer, Visualize, Electrical, PDM, usw. zusammen in einem Paket heruntergeladen. Wir empfehlen, immer das komplette Installationspaket herunterzuladen, nicht nur das Update für neuere Service-Packs. Mit diesem Downloadpaket erhalten Sie die volle Flexibilität bei Reparaturinstallationen oder Neuinstallationen auf weiteren Rechnern.

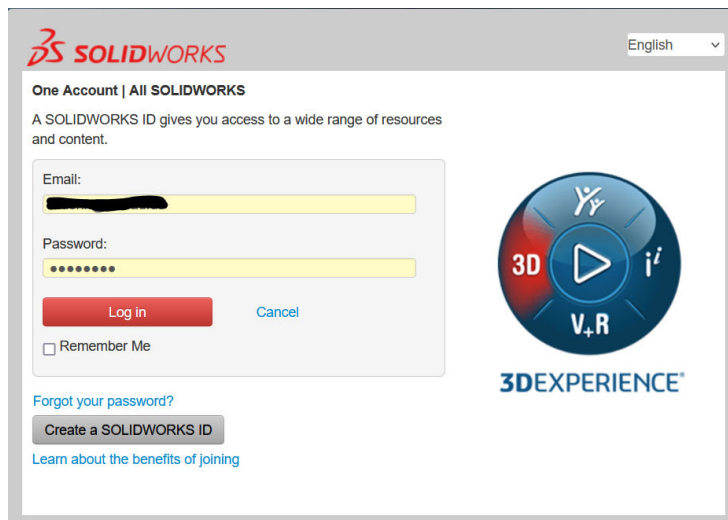
Für Kunden, die PDM nutzen, empfehlen wir das letzte stabile Service Pack 5 (SP5) in der entsprechenden SOLIDWORKS Version.

- Schritt #1 SOLIDWORKS Installation-Manager herunterladen (Dateigröße ca. 34MB).
- Schritt #2 - das SOLIDWORKS Installationspaket durch den Installation-Manager herunterladen.

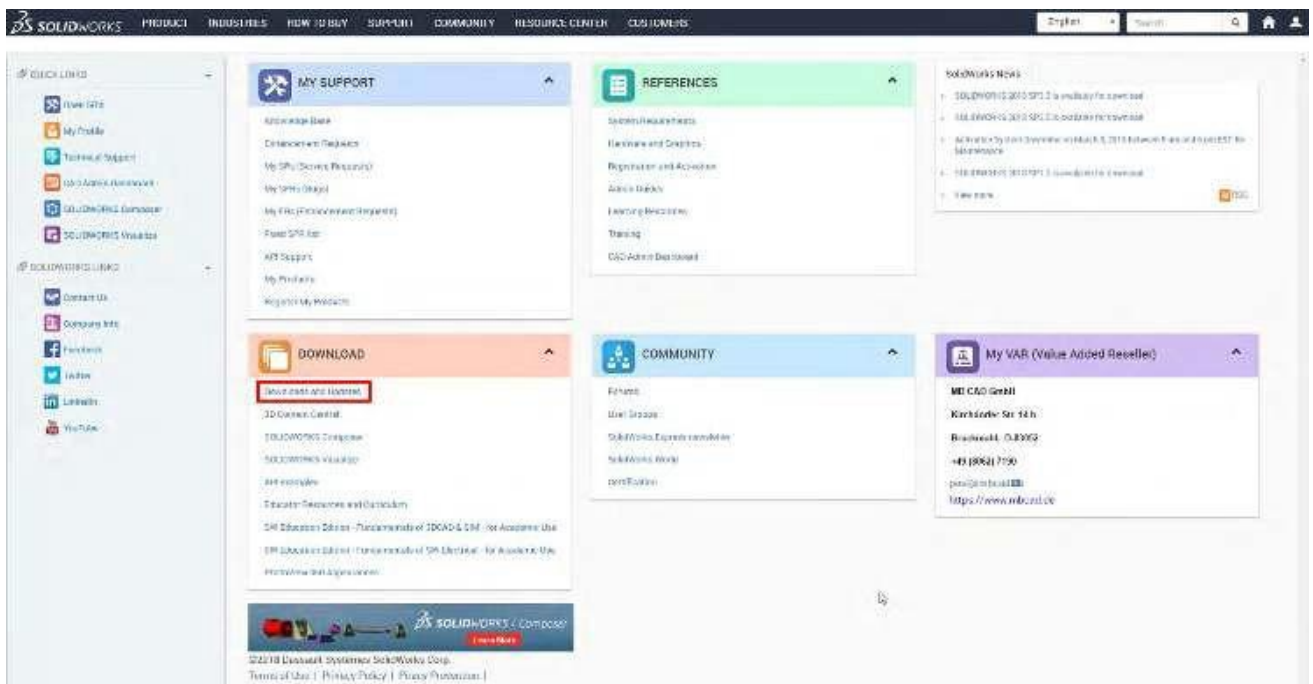
Führen Sie für Schritt #2 folgende Vorgehensweise aus:

1. Gehen Sie zum Kundenportal:
 - a) Direkter Link: <https://www.solidworks.com/customerportal>
 - b) Oder über die SOLIDWORKS Website: <https://www.solidworks.com>

2. Loggen Sie sich mit Ihren Zugangsdaten im Kundenportalkonto ein:



3. Im Reiter „DOWNLOAD“ wählen Sie den Link „Download und Updates“ aus:



4. Ggf. 3DEXPERIENCE Passport-Anmeldung mit Email und Passwort eingeben
5. Wählen Sie die gewünschte SOLIDWORKS Version aus und klicken Sie auf das entsprechende Service Pack:

Downloads

Download new versions, service packs, and add-ins.

Select Version: 2023 ▾

SOLIDWORKS	ONEPART	FREE TOOLS			
Product	Version	Service Pack	Operating System	Released	
SOLIDWORKS Products	2023	3.0	Win10/Win11, 64-bit	07/10/2023	
SOLIDWORKS Products	2023	2.1	Win10/Win11, 64-bit	04/24/2023	
SOLIDWORKS Products	2023	1.0	Win10/Win11, 64-bit	02/13/2023	
SOLIDWORKS Products	2023	0.1	Win10/Win11, 64-bit	11/21/2022	
Product	Version	Service Pack	Operating System	Released	
SOLIDWORKS Activation Wizard	2023	3.0	Win10/Win11 64-bit	07/10/2023	
SOLIDWORKS Media (1 of 3)	2023	0.1	Win10/Win11 64-bit	11/21/2022	
SOLIDWORKS Media (2 of 3)	2023	0.1	Win10/Win11 64-bit	11/21/2022	
SOLIDWORKS Media (3 of 3)	2023	0.1	Win10/Win11 64-bit	11/21/2022	

- Click for [Service Pack Release Schedule](#)
 - Click for complete [SPR Fix List](#)
 - Click for [General Hotfixes](#)

6. Lesen und akzeptieren Sie die Lizenz-Vereinbarung “Accept Agreement & Continue”

- Subscription Services
- Technical Support
- Downloads
- Installation FAQs
- General Hotfixes
- Learning Resources
- Hardware & System Requirements
- SOLIDWORKS Certification
- SOLIDWORKS Training

SOLIDWORKS Download FUJA

[English](#) [CHS](#) [CHT](#) [Czech](#) [French](#) [German](#) [Italian](#) [Japan](#)
[Korean](#) [Polish](#) [Spanish](#) [Turkish](#) [Russian](#) [Portuguese/Brazil](#)

Dassault Systèmes SolidWorks Corporation License, Online and Subscription Services Agreement

The terms and conditions that follow and any other terms that are specific terms relating to identified Software or Online Services and published at <http://www.3ds.com/terms/ost>, hereby incorporated by reference, set forth a legal agreement ("Agreement") between you (either an individual or an entity), the end user, and Dassault Systèmes SolidWorks Corporation, a Delaware corporation with its principal place of business at 175 Wyman Street, Waltham, Massachusetts 02451 USA ("DS SolidWorks"), relating to different offerings consisting of (i) the computer software known as SOLIDWORKS[®] and certain other software licensed by DS SolidWorks (which may include, without limitation, the SOLIDWORKS Simulation line of analysis products, SOLIDWORKS Composer, and the SOLIDWORKS line of product data management products in all countries) and/or content, including databases, 2D and 3D models, in machine-readable form (the "Software") and/or (ii) online services, i.e., online access to and use of the Offering and other related services (the "Online Services") (collectively, the "Offering"). The term "Offering" includes and these terms and conditions also apply to (i) any updates or upgrades to the Offering that you may receive from time to time under a subscription service or other support arrangement, (ii) any add-in modules to the Offering you may order and install from time to time, and (iii) software from third parties such as the Adobe[®] PDF library that is incorporated into the SOLIDWORKS Offering. You may not load or use the Offering in any computer or copy it without a right to do so from DS SolidWorks. DS SolidWorks hereby offers you a non-exclusive right to access and/or to


7. Unter „Download and Install“ klicken Sie auf den Link „Download“. Der SOLIDWORKS Installation Manager wird heruntergeladen:

Download and Install

The SOLIDWORKS Installation Manager manages the installation files and prerequisites necessary for a successful installation of SOLIDWORKS products.

Step 1

Internet Explorer users may see the following message. Installing this add-on will automatically download and install the SolidWorks Installation Manager during Step 2.

 This website wants to install the following add-on: 'sldimdownload.cab' from 'SolidWorks Corporation'. If you trust the website and the add-on and want to install it, click here...

If you do not see this message or are not using Internet Explorer, proceed to Step 2.

Step 2

Download, unzip, and start the SolidWorks Installation Manager.

 **Download** SOLIDWORKS 2018 Win7/Win8.1/Win10 64-bit Service Pack 3.0
 Click here for instructions if your browser security settings are blocking this download.

Step 3

Follow the step-by-step instructions in the SolidWorks Installation Manager for Individual Installations, Administrative Images, or Installation Manager Assisted Manual Downloads.

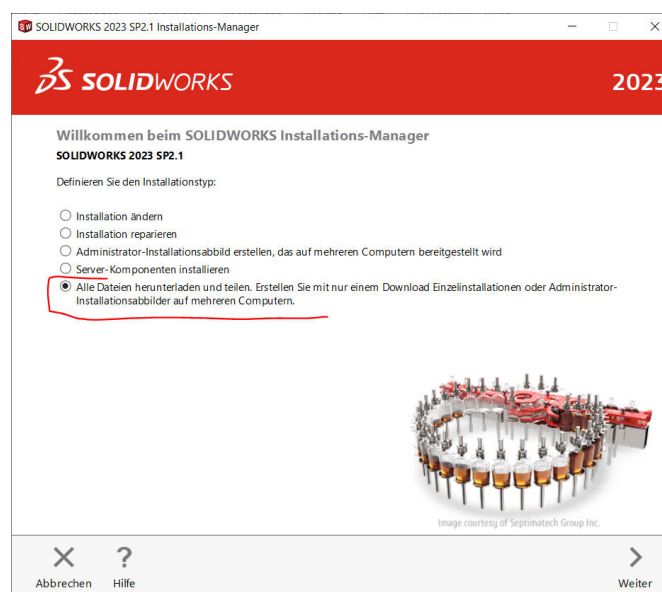
If you experience problems due to Internet proxy, other connection issues or policies, it is **strongly recommended** that you use Installation Manager Assisted Manual Downloads to ensure that all prerequisites are installed and all errors are logged for technical support.

For more information on Installation Manager Assisted Manual Downloads, click here.

8. Entpacken der heruntergeladenen Datei

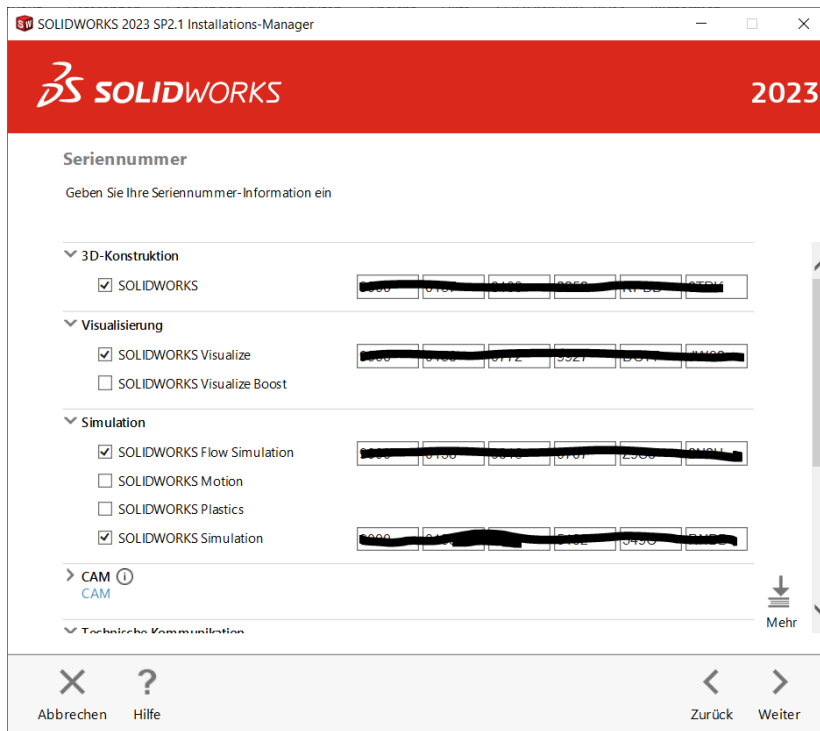
BEACHTEN SIE: Vor dem Entpacken sollten Sie prüfen, ob die Datei unter „Eigenschaften“ (RMT auf Datei klicken) mit einem „Zulassen“-Haken aktiviert werden muss.

9. Der SOLIDWORKS Installations-Manager wird automatisch gestartet. Wenn Autostart nicht aktiviert ist, Doppel-Klick auf „Setup.exe“
 10. Wählen Sie die Option „Alle Dateien heruntergeladen und teilen“

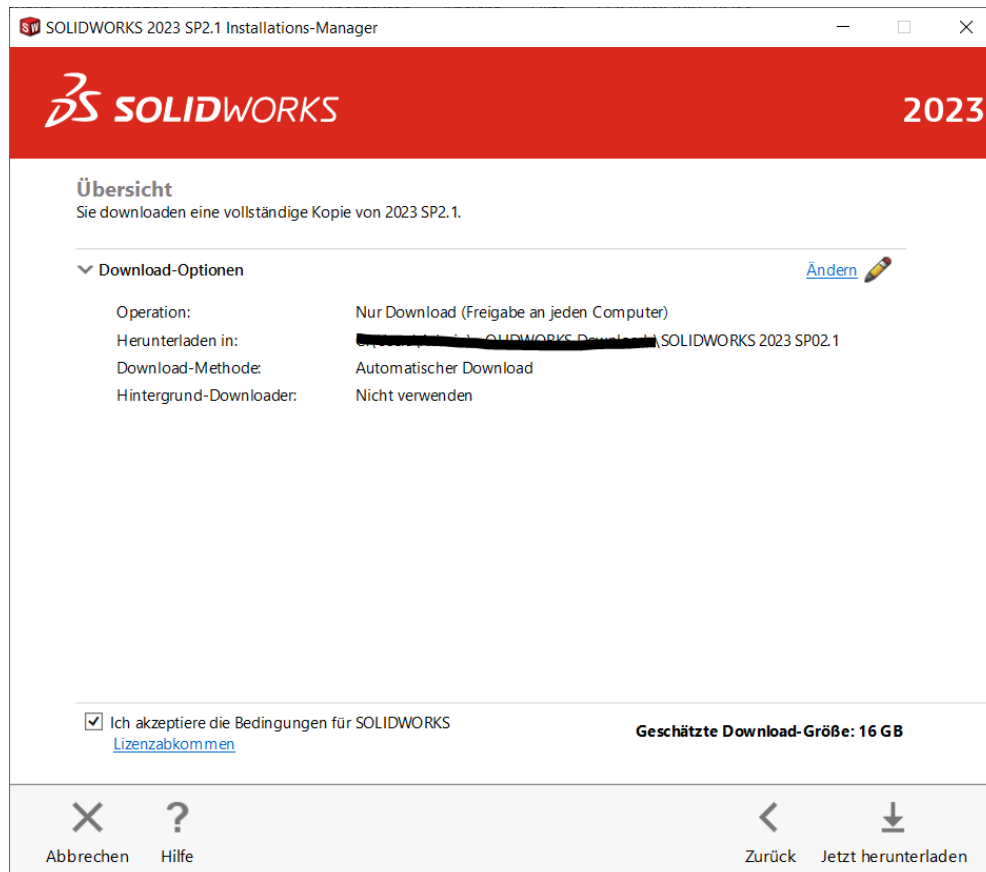


11. Dann „Weiter“

12. Fügen Sie hier Ihre SOLIDWORKS Seriennummer(-n) ein:



13. Überprüfen Sie die Pfadangabe und klicken Sie abschließend „Jetzt herunterladen“:



1.3 HARDWARE-/SOFTWARE-ÜBERPRÜFUNG

- Überprüfen Sie, ob Sie die SOLIDWORKS Systemanforderungen erfüllen:
[SOLIDWORKS Systemanforderungen](#)
Nutzen Sie diese Informationen, um sicherzustellen, dass Sie jederzeit mit einem von SOLIDWORKS unterstützten und optimierten System (Hardware, Betriebssystem und Microsoft-Produkte) arbeiten.
- Überprüfen Sie, ob Ihre virtuelle Maschine von SOLIDWORKS unterstützt wird (insbesondere für PDM- und SNL-Manager): [Support für virtuelle Umgebung](#)
- Finden Sie die richtigen Grafikkartentreiber für Ihr System, um Systemleistung und -stabilität zu garantieren: [SOLIDWORKS Grafikkartentreiber](#)

1.4 ANTIVIRUS-/FIREWALL-EINSTELLUNGEN

Wir empfehlen, während der Installation oder Deinstallation Ihre Anti-Virus Software zu deaktivieren, damit beispielsweise wichtige Registrierungseinträge nicht geblockt werden.

2 SOLIDWORKS INSTALLATION

Arbeitsschritte, die vor der Installation ausgeführt werden müssen:

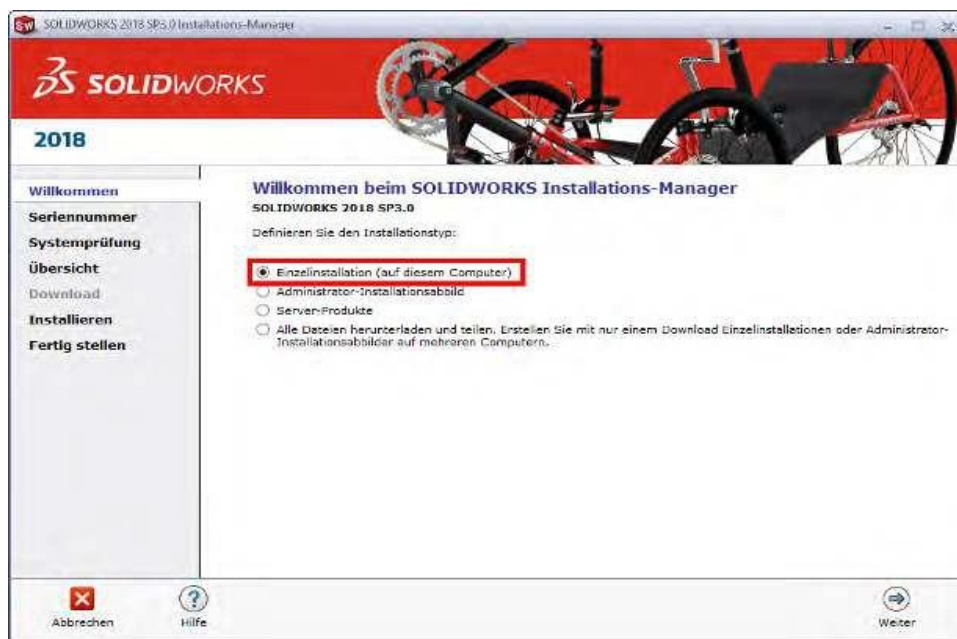
- Aktuelles oder gewünschtes SOLIDWORKS Installationspaket bereitstellen.
- Sie müssen in Windows als Administrator angemeldet sein oder Administratorrechte haben.
- [Antivirus-/Firewall-Einstellungen wurden vorgenommen.](#)
- [Genug freier Speicher auf dem Laufwerk und Systemanforderungen wurden überprüft.](#)
- Stellen Sie sicher, dass Sie über einen funktionierenden Internet-Anschluss verfügen. Die Internet-Verbindung ist zum Prüfen der Berechtigung erforderlich.

2.1 EINZELPLATZ-INSTALLATION

1. Im SOLIDWORKS Download-Verzeichnis „**setup.exe**“ als Administrator ausführen (rechte Maustaste auf **setup.exe** und „**Als Administrator ausführen**“ auswählen):

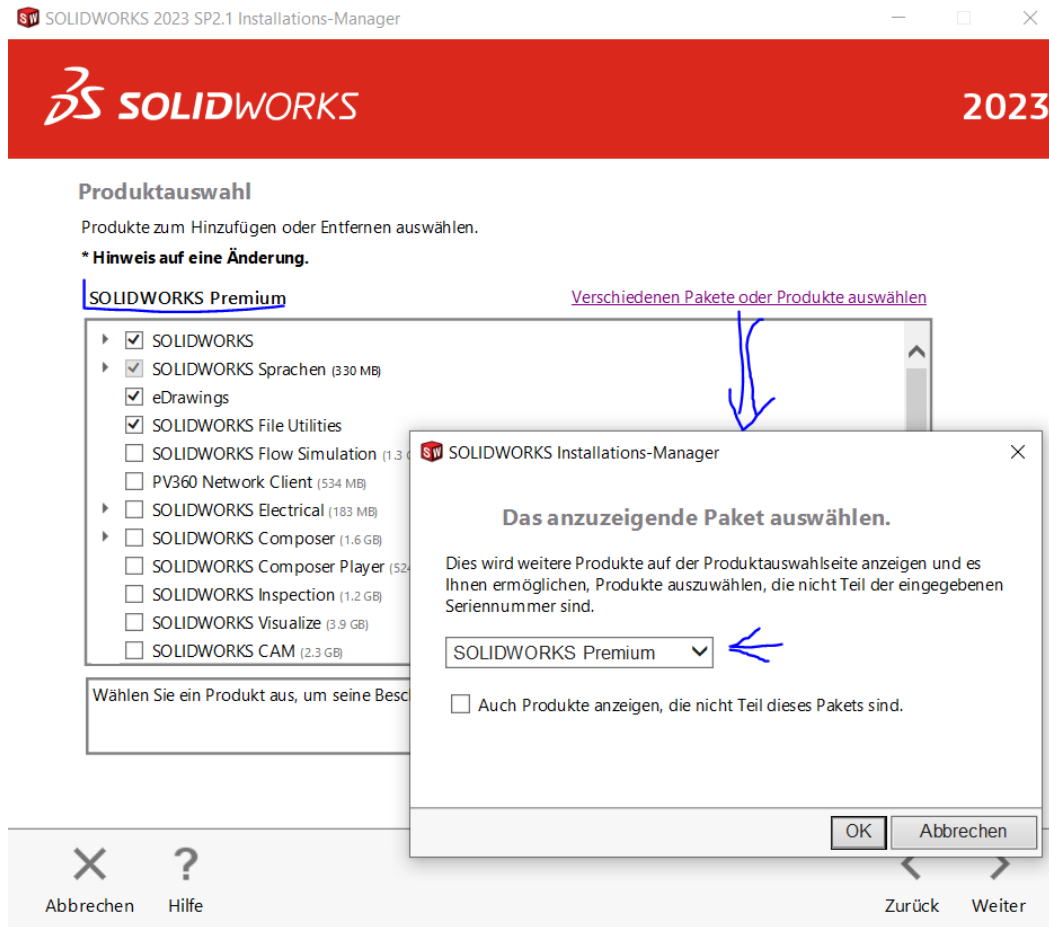
Name	Datum	Zeit	Typ	Größe
CheckFile_visualizeboost.exe.dat	28.07.2023	11:02	DAT-Datei	1 KB
CheckFile_VSTA16_vsta_setup.exe.dat	28.07.2023	11:12	DAT-Datei	1 KB
CheckFile_WPT_wptx64-x86_en-us.exe.dat	28.07.2023	11:13	DAT-Datei	1 KB
Info	28.07.2023	10:45	Verknüpfung	2 KB
setup	19.05.2023	04:45	Anwendung	407 KB
swdata99.id	28.07.2023	10:45	ID-Datei	1 KB

2. „Einzelinstallation“ auswählen und auf „**Weiter**“ gehen:



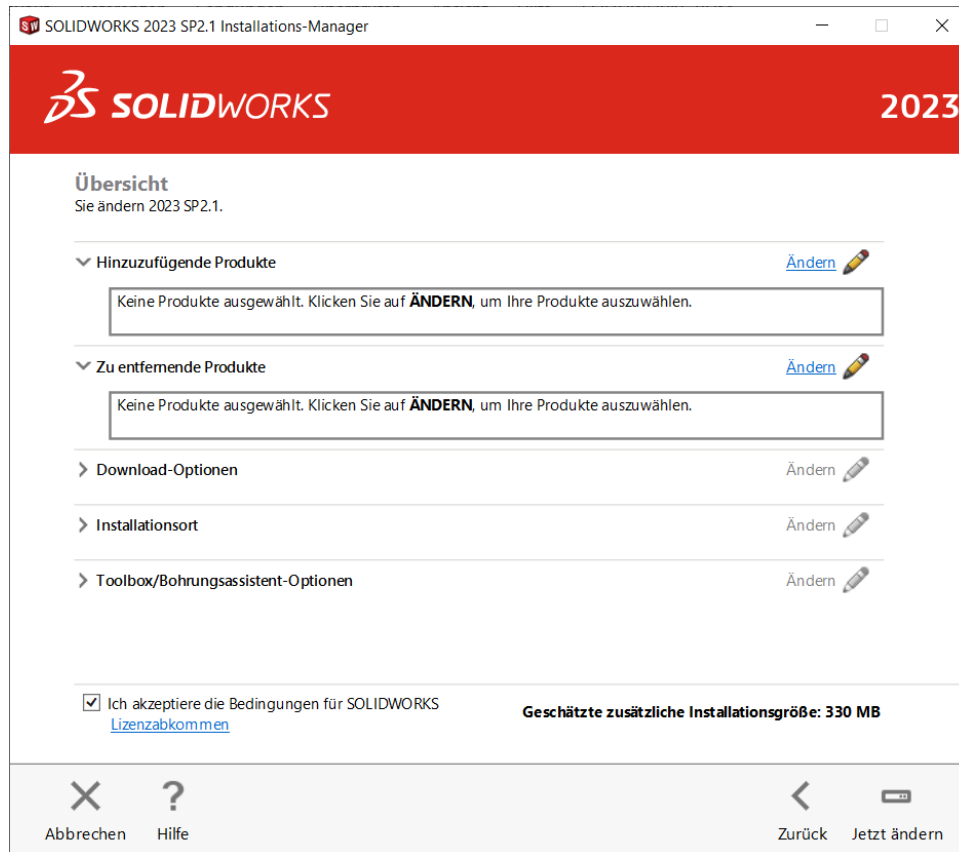
3. Fügen Sie Ihr SOLIDWORKS Lizenznummer hinzu und wählen Sie „**Weiter**“:

4. Die in Ihrer SOLIDWORKS-Seriennummer enthaltenen Produkte werden automatisch erkannt und ausgewählt:



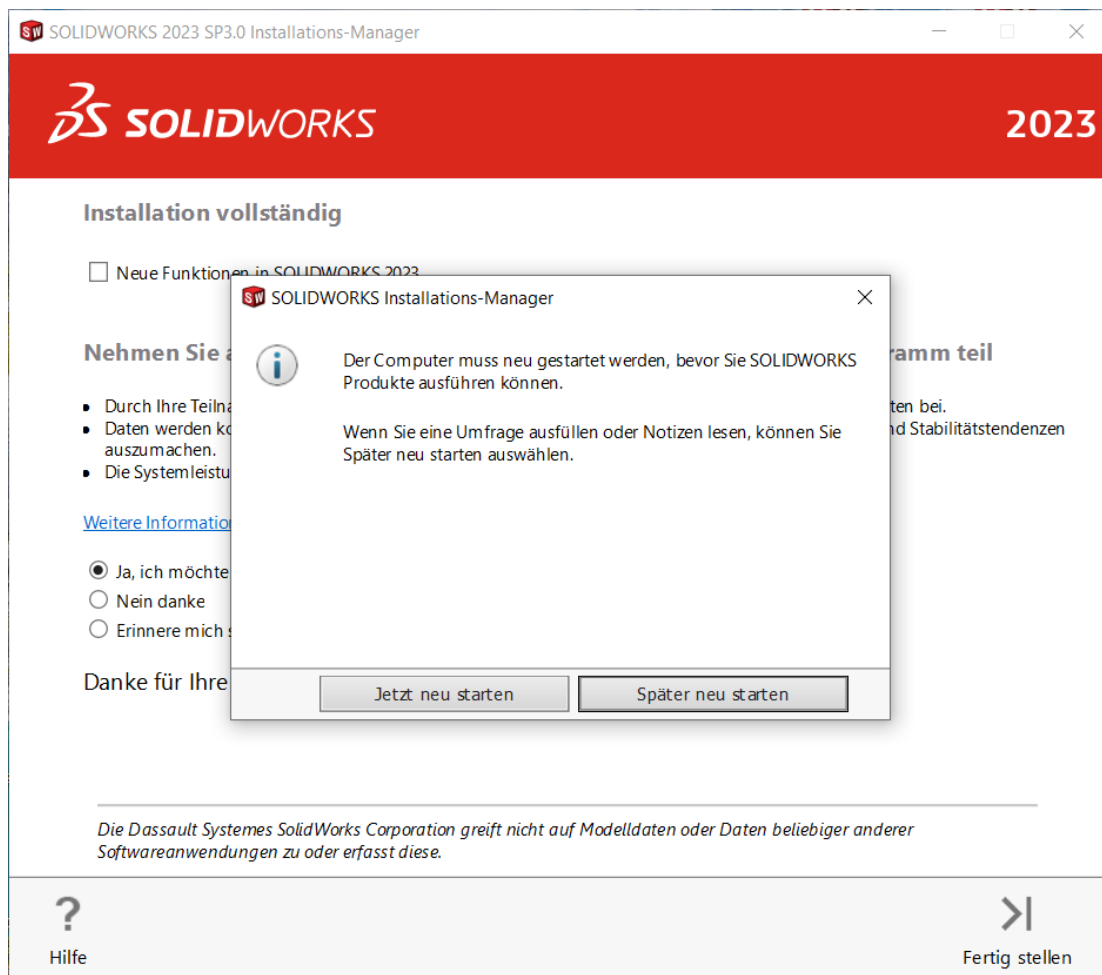
Mit **Weiter** zum nächsten Fenster

5. Über den Link „**ÄNDERN**“ können Sie die Produktauswahlbenutzerdefiniert anpassen:



6. Über „Download-Optionen“ schalten Sie den Hintergrund-Downloader aus:
Hinweis: Schalten Sie den Hintergrund-Downloader ab, wenn Sie selbst entscheiden wollen, wann und welche Version bei Ihnen auf dem Computer installiert werden soll.

7. Anschließend akzeptieren Sie die Bedingungen und klicken Jetzt installieren:
8. Ist die Installation erfolgreich abgeschlossen, werden Sie danach gefragt, ob Sie am Verbesserungsprogramm von SOLIDWORKS teilnehmen wollen. Wählen Sie Ihre Option aus. Wir empfehlen, daran teilzunehmen, da dadurch SOLIDWORKS mit den neueren Versionen stabiler gemacht wird.
Außerdem erhalten Sie die Aufforderung, den Rechner komplett neu zu starten.
9. Klicken Sie nun auf **Fertig stellen**



3 LIZENZ-AKTIVIERUNG/-DEAKTIVIERUNG

Wenn Sie SOLIDWORKS deinstallieren wollen, das Rechnerbetriebssystem neu installieren müssen oder Änderungen an der Rechnerhardware vornehmen (z.B. Wechsel der Festplatte), ist es wichtig, zuvor die SOLIDWORKS Lizenz zu deaktivieren.

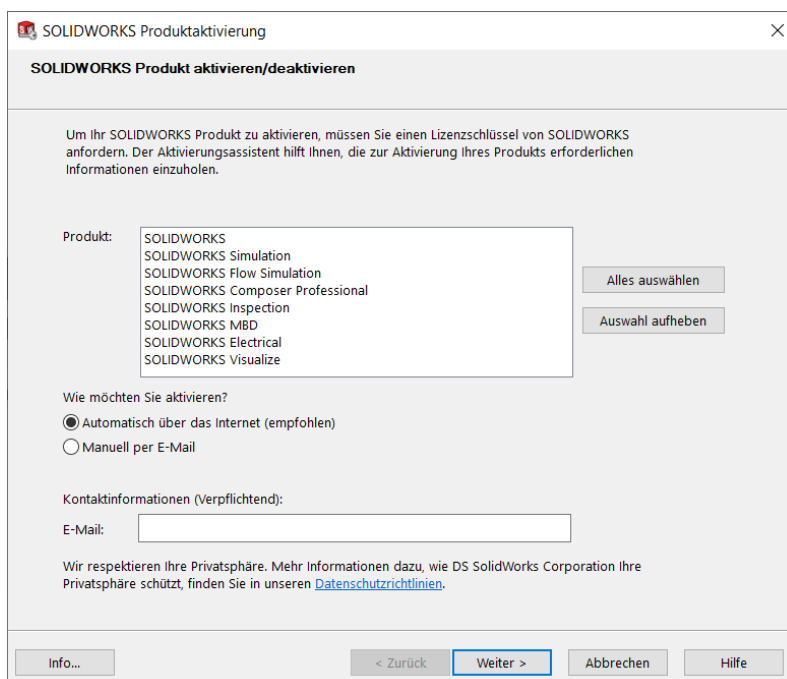
Lizenz-Aktivierung/-Deaktivierung ist auch die Vorgehensweise, um eine Lizenz auf einen anderen Rechner zu übertragen!

Die Verbindung Ihres Rechners mit dem SOLIDWORKS-Aktivierungsserver kann man mit diesem LINK überprüfen. Wenn Ihr Internetbrowser mit weißem Hintergrund erscheint (ohne Fehlermeldungen), bedeutet das, dass Ihre Verbindung mit dem SOLIDWORKS-Aktivierungsserver funktioniert.

3.1 AUTOMATISCHE LIZENZ-AKTIVIERUNG BEI EINZELPLATZINSTALLATION

Beim ersten Start von SOLIDWORKS nach einer Installation wird automatisch ein Fenster „SOLIDWORKS Lizenzabkommen“ geöffnet, welches mit Einverständnis bestätigt werden muss. Danach wird der Aktivierungsmanager gestartet.

1. Um SOLIDWORKS zu aktivieren, starten Sie SOLIDWORKS und ein Produktaktivierungs- Fenster erscheint. Dort wählen Sie die Produkte aus, die Sie aktivieren möchten und tragen Ihre Kontaktinformation (verpflichtend) ein
2. Nach der Auswahl des Produkts mit **Weiter** auf die nächste Seite wechseln



SOLIDWORKS Produkt aktivieren/deaktivieren

Um Ihr SOLIDWORKS Produkt zu aktivieren, müssen Sie einen Lizenzschlüssel von SOLIDWORKS anfordern. Der Aktivierungsassistent hilft Ihnen, die zur Aktivierung Ihres Produkts erforderlichen Informationen einzuholen.

Produkt:

- SOLIDWORKS
- SOLIDWORKS Simulation
- SOLIDWORKS Flow Simulation
- SOLIDWORKS Composer Professional
- SOLIDWORKS Inspection
- SOLIDWORKS MBD
- SOLIDWORKS Electrical
- SOLIDWORKS Visualize

Alles auswählen

Auswahl aufheben

Wie möchten Sie aktivieren?

Automatisch über das Internet (empfohlen)

Manuell per E-Mail

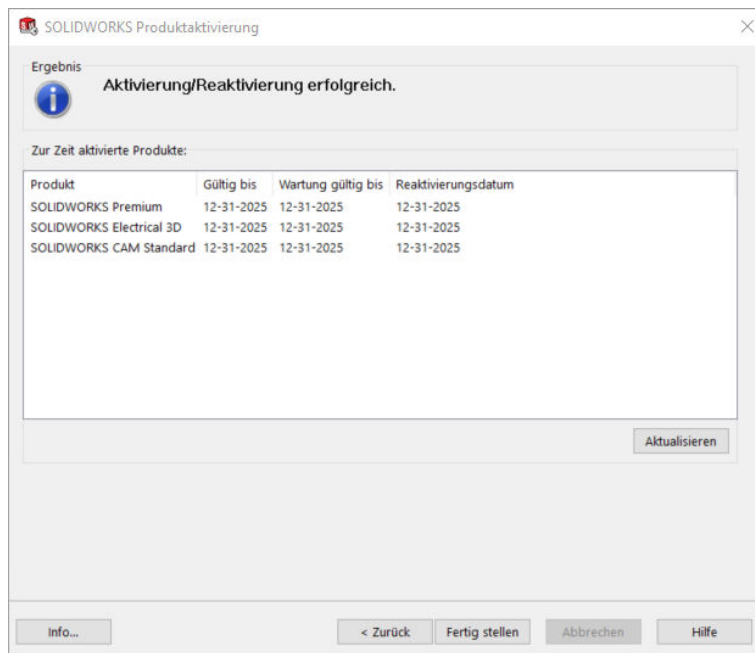
Kontaktinformationen (Verpflichtend):

E-Mail:

Wir respektieren Ihre Privatsphäre. Mehr Informationen dazu, wie DS SolidWorks Corporation Ihre Privatsphäre schützt, finden Sie in unseren [Datenschutzrichtlinien](#).

Info... < Zurück Weiter > Abbrechen Hilfe

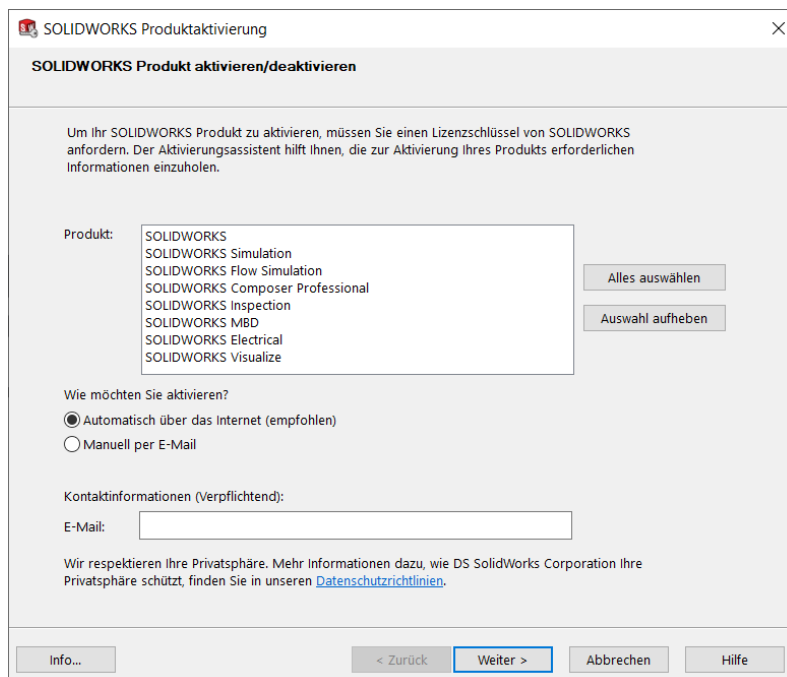
- Bei erfolgreicher Aktivierung erhalten Sie folgende Bestätigung:



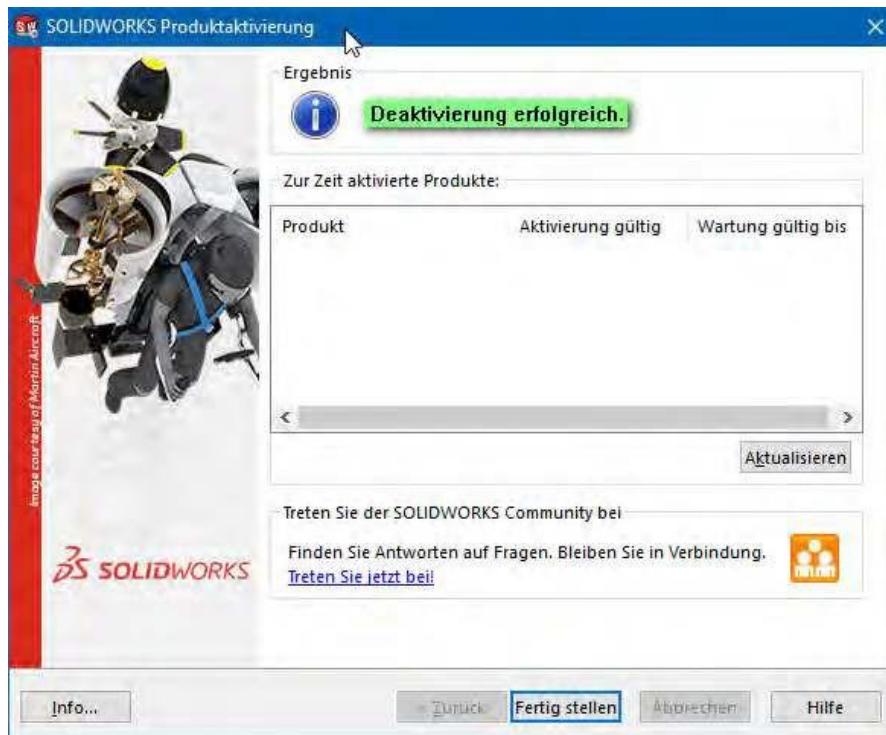
Die Gültigkeit der Aktivierung kann – je nach Wartungsvertrag – variieren und gilt in dieser Abbildung nur beispielhaft.

3.2 AUTOMATISCHE LIZENZ-DEAKTIVIERUNG BEIM EINZELPLATZ

- Gehen Sie in SOLIDWORKS auf **“Lizenz deaktivieren...”**
- Wählen Sie die zu deaktivierenden Produkte aus:



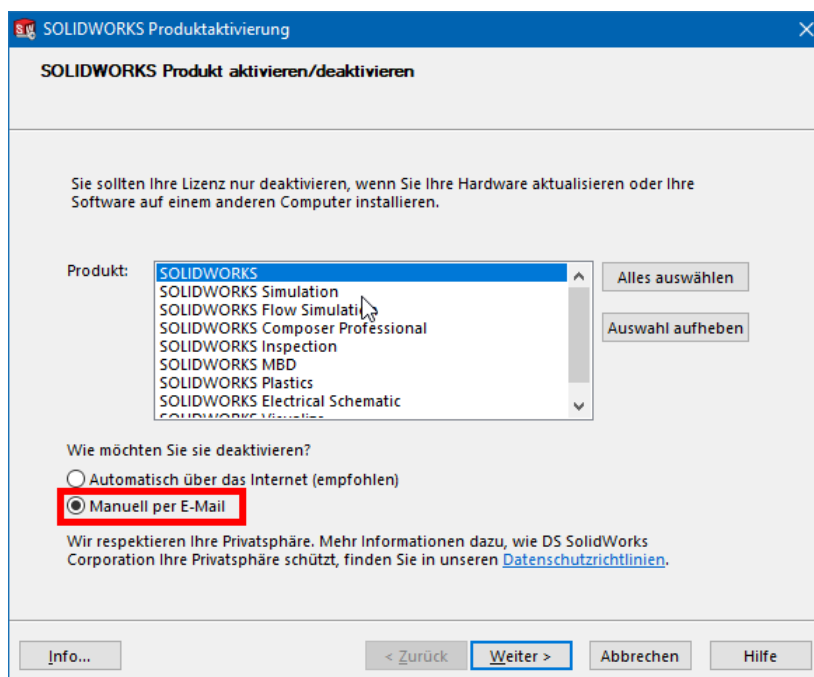
- Bei erfolgreicher Deaktivierung erhalten Sie eine Bestätigung:



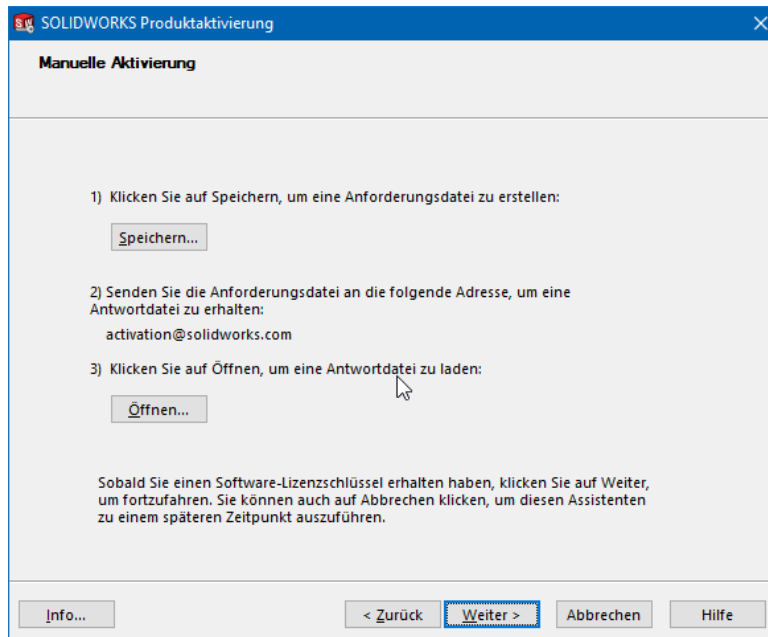
3.3 MANUELLE LIZENZ-AKTIVIERUNG/-DEAKTIVIERUNG BEIM EINZELPLATZ (PER E-MAIL)

Wenn Sie Problem mit der Internetverbindung haben, ist eine Lizenz-Aktivierung/-Deaktivierung auch über E-Mail möglich:

- Im Aktivierungs-/Deaktivierungs-Fenster wählen Sie die Option „**Manuell per E-Mail**“ aus:



- Bei der Auswahl einer manuellen Aktivierung per E-Mail schickt SOLIDWORKS die Lizenzschlüssel-Antwortdatei per E-Mail an die angegebene E-Mail-Adresse. Folgen Sie den im Dialogfenster angegebenen Schritten. Die Antwort-E-Mail enthält ebenfalls eine Schritt-für-Schritt-Anleitung.



- Anschließend erhalten Sie eine Bestätigung über die erfolgreiche Aktivierung bzw. Deaktivierung:

