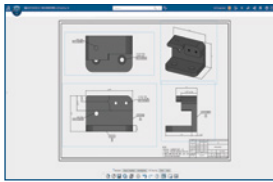


## NEUE FUNKTIONEN FÜR BROWSERBASIERTE SOLIDWORKS® ROLLEN



### 1 2D-Zeichnungen | Manufacturing Definition Creator

- Verringern Sie Abweichungen und arbeiten Sie intuitiv, indem Sie Konstruktionsanforderungen direkt in Modellen in 3D definieren.
- Vermeiden Sie kostspielige Fehler und halten Sie die Produktdefinitionen beim Erstellen von 2D-Zeichnungen synchron, indem Sie Beschriftungen nahtlos zwischen 3D und 2D gemeinsam nutzen.
- Steigern Sie Ihre Produktivität mit einer Vielzahl optimierter Zeichenwerkzeuge, mit denen Sie Zeichnungen in einem Webbrowser erstellen können.

#### Vorteile

Überwindung der Barriere zwischen 2D und 3D mit einer zentralen Informationsquelle („Single Source of Truth“) und Kombination der Vorteile der modellbasierten Definition mit der Einfachheit von 2D-Zeichnungen



### 2 Begrüßungs-App | 3D Creator

- Greifen Sie direkt auf alle wichtigen Rollen- und App-Informationen zu.
- Erfahren Sie mehr über die neuesten Plattformlösungen, indem Sie optimierten, geführten Workflows sowie Tutorials und Lernpfaden folgen.

#### Vorteile

Schnelles und einfaches Kennenlernen neuer Lösungen mithilfe der personalisierten Begrüßungsfunktionen

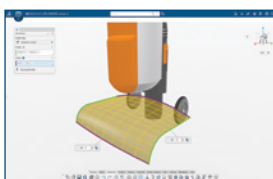


### 3 Intelligente Verknüpfung | 3D Creator

- Fügen Sie Baugruppen ganz einfach durch Ziehen und Einrasten von Komponenten zusammen.
- Der SmartMate-Befehl wird automatisch aufgerufen, wenn Sie eine Komponente nahe an die Kante einer anderen Komponente ziehen.

#### Vorteile

Schnelleres Erstellen von Baugruppen als je zuvor dank SmartMates. Komponenten werden einfach an ihren Platz gezogen und rasten ein.



### 4 Netzoberflächen | 3D Sculptor

- Verwenden Sie vertraute CAD-Vorgänge, um eine Unterteilungsfläche zu erstellen.
- Erstellen Sie Ausformungen, Austragungen und Begrenzungsflächen und bearbeiten Sie dann die Oberfläche mit Freiform-Modellierungswerkzeugen.

#### Vorteile

Erstellung eigener Unterteilungsflächen mithilfe vertrauter CAD-Vorgänge und Verfeinerung der Oberfläche mit dem intuitiven Werkzeugsatz für Unterteilungen. Dafür sind keine Grundformen erforderlich.



### 5 3D-Druckausrichtung und Verschachtelungsoptimierung | 3D Creator

- Lassen Sie Komponentenlayouts für 3D-Druckbaugruppen automatisch erstellen und verbessern.
- Lassen Sie Komponenten in verschachtelten Mustern auf dem Druckbett Ihres 3D-Druckers automatisch anordnen.

#### Vorteile

Reduzierung der Materialkosten, optimale Nutzung des 3D-Druckers und Erstellung der effizientesten Layouts mit automatischer Optimierung und Verschachtelung

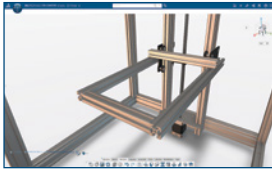


## 6 Stücklistentabellen | Manufacturing Definition Creator

- Erstellen Sie detaillierte Stücklistentabellen für die 3D-Baugruppendefinition und 2D-Zeichnungen.
- Verknüpfen Sie automatisch Stücklistentabellenwerte direkt mit den ENOVIA® Teileeigenschaften, um konsistente, aktuelle Informationen zu erhalten.
- Passen Sie Stücklistentabellen mit intuitiven Werkzeugen zur Tabellenbearbeitung an.

### Vorteile

**Übersichtliche Definition von Baugruppen und Vermittlung wichtiger Baugruppeninformationen mithilfe flexibler, detaillierter Stücklistentabellen**

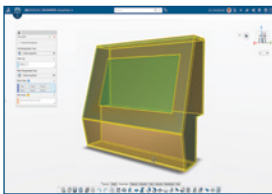


## 7 Automatische Eckentrimmung | 3D Structure Creator

- Erstellen Sie Elemente auf der Grundlage von Skizzensegmenten, Modellkanten, Punkten und Schnittebenen oder zwischen zwei Elementen und verwenden Sie die Option „Automatische Eckentrimmungen aktivieren“, um Ecken und Endpunkte zu trimmen.
- Sparen Sie Zeit, indem Sie den Prozess der Eckentrimmung automatisieren.

### Vorteile

**Schnellere Erstellung von Struktursystemen durch automatisches Trimmen der Strukturbauteile während der Bauteilerstellung**

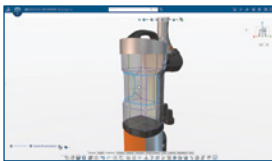


## 8 Erkennen | 3D SheetMetal Creator

- Erstellen Sie komplexe Blechgeometrien mit konventionellen Workflows zur Konvertierung in Blech.
- Konvertieren Sie Volumenkörper, Oberflächen und Körper mit gleichmäßiger Dicke in Bleche.
- Passen Sie Biegungen, Wände, Trennfugen, Spaltabstände und mehr mit einem einzigen Befehl an.

### Vorteile

**Steigerung der Produktivität und Erstellung komplexer Blechformen mit herkömmlichen Modellierungsfunktionen als Grundlage für Ihre Komponenten**

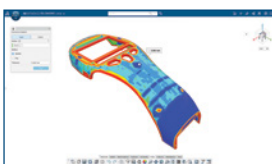


## 9 Auswahlbeschleuniger | 3D Sculptor

- Wählen Sie alle tangentialen Kanten oder Flächen mit dem Beschleuniger „Tangentialität auswählen“ in der Minileiste aus.
- Wählen Sie mit dem Beschleuniger „Eckschleife“ und der Umschalttaste Elemente entlang einer Eckschleife aus.
- Wählen Sie alle verbundenen Kanten mit derselben Falte über den Beschleuniger „Falte auswählen“ in der Minileiste aus.

### Vorteile

**Schnellere Geometrieauswahl mithilfe der neuen Auswahlbeschleuniger**



## 10 Wanddicken-Analyse | 3D Mold Creator

- Führen Sie mit dem neuen Werkzeug „Wanddicke-Prüfung“ die Prüfungen der Wanddicke mit der Kugelmethode oder der Strahlenmethode mit normalem Abstand durch.
- Identifizieren Sie den Dickenbereich einfach mithilfe von Farben.
- Untersuchen Sie die Dicken an bestimmten Stellen manuell, indem Sie auf den Bereich klicken, den Sie untersuchen möchten.

### Vorteile

**Verhinderung von Einfallstellen, indem eine einheitliche Dicke sichergestellt wird, und Verbesserung der Konstruktionsintegrität durch Überprüfung, ob die Teile ordnungsgemäß gefüllt werden**

## Die 3DEXPERIENCE® Plattform bildet die Grundlage unserer, in 11 Branchen eingesetzten, Anwendungen und bietet ein breites Spektrum an Branchenlösungen.

Dassault Systèmes, die 3DEXPERIENCE Company, begreift sich als Katalysator für menschlichen Fortschritt. Wir stellen Unternehmen und Menschen virtuelle Arbeitsumgebungen bereit, um gemeinsam nachhaltige Innovationen zu entwickeln. Mit Unterstützung der 3DEXPERIENCE Plattform und ihren Anwendungen erstellen unsere Kunden virtuelle Zwillinge der realen Welt, um die Grenzen von Innovation, Wissen und Produktion stetig zu erweitern.

Die 20.000 Mitarbeiterinnen und Mitarbeiter von Dassault Systèmes schaffen Mehrwert für mehr als 270.000 Kunden aller Größenordnungen aus sämtlichen Branchen in über 140 Ländern. Weitere Informationen finden Sie unter [www.3ds.com/de](http://www.3ds.com/de).

